



美祿市企業ガイドブック 2026

MINE CITY CORPORATE GUIDEBOOK

企業情報 31社 掲載！



山口県美祢市

掲載企業所在地マップ

長門市

萩市

下関市

山口市

山陽小野田市

宇部市

拡大図

(国土地理院の電子地形図を基に作成)

太陽シールバック株式会社
西日本工場 P14

NGKエレクトロデバイス株式会社
(本社工場) P10

株式会社シグナレックス P12

株式会社吉田SKT
山口事業所 P20

株式会社アネスティソフトウェア
山口支店 P21

株式会社シグナレックス P12

大嶺町東分
カルスト森林組合 P3

株式会社アネスティソフトウェア
山口支店 P21

株式会社シグナレックス P12

株式会社アネスティソフトウェア
山口支店 P21

株式会社シグナレックス P12

株式会社アネスティソフトウェア
山口支店 P21

株式会社シグナレックス P12

株式会社アネスティソフトウェア
山口支店 P21

株式会社シグナレックス P12

株式会社アネスティソフトウェア
山口支店 P21

ミネ松浦株式会社 P17

曾根

UBE三菱セメント株式会社
伊佐鉱山・山口工場伊佐地区 P19

有限会社美祢開発工務店 P8

向原

有限会社美祢開発工務店 P8

共立工業株式会社
鉱山部 P24

宇部マテリアルズ株式会社
美祢事業所 P9

宇部マテリアルズ株式会社
美祢事業所 P9

宇部マテリアルズ株式会社
美祢事業所 P9

宇部マテリアルズ株式会社
美祢事業所 P9

宇部マテリアルズ株式会社
美祢事業所 P9

宇部マテリアルズ株式会社
美祢事業所 P9

宇部マテリアルズ株式会社
美祢事業所 P9

宇部マテリアルズ株式会社
美祢事業所 P9

宇部マテリアルズ株式会社
美祢事業所 P9

宇部マテリアルズ株式会社
美祢事業所 P9

ミネ松浦株式会社 P17

曾根

UBE三菱セメント株式会社
伊佐鉱山・山口工場伊佐地区 P19

有限会社美祢開発工務店 P8

向原

有限会社美祢開発工務店 P8

共立工業株式会社
鉱山部 P24

宇部マテリアルズ株式会社
美祢事業所 P9

宇部マテリアルズ株式会社
美祢事業所 P9

宇部マテリアルズ株式会社
美祢事業所 P9

宇部マテリアルズ株式会社
美祢事業所 P9

宇部マテリアルズ株式会社
美祢事業所 P9

宇部マテリアルズ株式会社
美祢事業所 P9

宇部マテリアルズ株式会社
美祢事業所 P9

宇部マテリアルズ株式会社
美祢事業所 P9

宇部マテリアルズ株式会社
美祢事業所 P9

宇部マテリアルズ株式会社
美祢事業所 P9

ミネ松浦株式会社 P17

曾根

UBE三菱セメント株式会社
伊佐鉱山・山口工場伊佐地区 P19

有限会社美祢開発工務店 P8

向原

有限会社美祢開発工務店 P8

共立工業株式会社
鉱山部 P24

宇部マテリアルズ株式会社
美祢事業所 P9

宇部マテリアルズ株式会社
美祢事業所 P9

宇部マテリアルズ株式会社
美祢事業所 P9

宇部マテリアルズ株式会社
美祢事業所 P9

宇部マテリアルズ株式会社
美祢事業所 P9

宇部マテリアルズ株式会社
美祢事業所 P9

宇部マテリアルズ株式会社
美祢事業所 P9

宇部マテリアルズ株式会社
美祢事業所 P9

宇部マテリアルズ株式会社
美祢事業所 P9

宇部マテリアルズ株式会社
美祢事業所 P9

ミネ松浦株式会社 P17

曾根

UBE三菱セメント株式会社
伊佐鉱山・山口工場伊佐地区 P19

有限会社美祢開発工務店 P8

向原

有限会社美祢開発工務店 P8

共立工業株式会社
鉱山部 P24

宇部マテリアルズ株式会社
美祢事業所 P9

宇部マテリアルズ株式会社
美祢事業所 P9

宇部マテリアルズ株式会社
美祢事業所 P9

宇部マテリアルズ株式会社
美祢事業所 P9

宇部マテリアルズ株式会社
美祢事業所 P9

宇部マテリアルズ株式会社
美祢事業所 P9

宇部マテリアルズ株式会社
美祢事業所 P9

宇部マテリアルズ株式会社
美祢事業所 P9

宇部マテリアルズ株式会社
美祢事業所 P9

宇部マテリアルズ株式会社
美祢事業所 P9

薬仙石灰株式会社 P18

宇部マテリアルズ株式会社
美祢事業所 P9

宇部マテリアルズ株式会社
美祢事業所 P9

宇部マテリアルズ株式会社
美祢事業所 P9

宇部マテリアルズ株式会社
美祢事業所 P9

宇部マテリアルズ株式会社
美祢事業所 P9

宇部マテリアルズ株式会社
美祢事業所 P9

宇部マテリアルズ株式会社
美祢事業所 P9

宇部マテリアルズ株式会社
美祢事業所 P9

宇部マテリアルズ株式会社
美祢事業所 P9

社会福祉法人美祢市社会福祉協議会 P24

山口ダイハツ販売株式会社
美祢店 P23

目次

林業

カルスト森林組合	・・・	3
----------	-----	---

鉱業

共立工業株式会社 鉱山部	・・・	4
秋芳鉱業株式会社	・・・	5

建設業

秋山建設株式会社	・・・	6
高山産業株式会社	・・・	7
有限会社美祢開発工務店	・・・	8

製造業

宇部マテリアルズ株式会社 美祢事業所	・・・	9
NGKエレクトロデバイス株式会社 (本社工場)	・・・	10
株式会社山城精機製作所 テックベース(美祢)	・・・	11
株式会社シグナレックス	・・・	12
瀬戸内部品株式会社 山口工場	・・・	13
太陽シールパック株式会社 西日本工場	・・・	14
株式会社東洋シート 秋芳工場	・・・	15
豊田化学工業株式会社 山口工場	・・・	16
ミネ松浦株式会社	・・・	17
薬仙石灰株式会社	・・・	18
UBE三菱セメント株式会社 伊佐鉱山・山口工場伊佐地区	・・・	19
株式会社吉田SKT 山口事業所	・・・	20

情報通信業

株式会社アネスティソフトウェア 山口支店	・・・	21
-------------------------	-----	----

小売業

美祢観光開発株式会社 道の駅おふく	・・・	22
山口ダイハツ販売株式会社	・・・	23

医療、福祉

社会福祉法人 美祢市社会福祉協議会	・・・	24
美祢市立病院	・・・	25
美祢市立美東病院	・・・	26

サービス業

エームサービス株式会社 美祢センター事業所	・・・	27
喜楽鉱業株式会社 山口エネルギー工房	・・・	28
長州産業株式会社 美祢事業所 セントラルパークゴルフ倶楽部	・・・	29
本田機工株式会社 山口営業所	・・・	30

公務

法務省 美祢社会復帰促進センター	・・・	31
美祢市消防本部	・・・	32
美祢市役所	・・・	33



企業理念

**林業振興を通じて、地域経済の発展に貢献し、
国土保全・環境保全を図る。**

地域貢献を肌で感じることができる仕事

森林への期待は、地球温暖化防止・山崩れや洪水などの災害防止等が圧倒的に増えています。豊かな森林を育むには、「伐って・使って・植えて・育てる」森林資源の循環利用が欠かせません。森林資源を豊かにすることは、木材等の資源だけでなく、水資源を備える働きや、生物の多様性にも通じます。

国土の7割が森林であるからこそ、求められるカーボンニュートラルも可能だと思います。森林組合はその負託に応えたいと思います。

会社紹介・事業内容

日本の国土の7割が森林でその約7割が個人が所有する私有林です。組合の高い林業技術をもったスタッフが、組合員の要望に応え、CO2吸収源である森林を健全な森林づくりを通じて地球温暖化防止等に貢献しています。

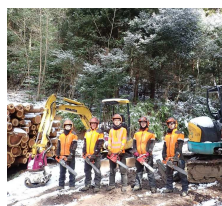


求める人物像

**元気で健康で明るい人
何事にも向上心がもてる人
チームワークを大切にできる人
ひとに喜ばれる仕事がしたい人**

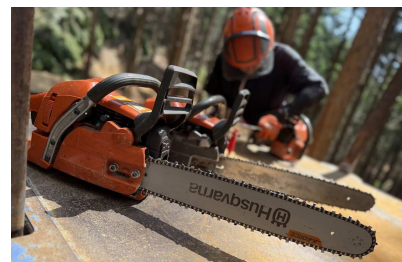
先輩からのメッセージ

入社年／2024年
1名（事務）
／2025年
2名（事務、技術）



入社理由

環境保全に不可欠な業種で、地元への貢献も大きいと考えました。



仕事内容

事務職の事業課では、現場管理、測量、営業、補助申請事務等さまざまな業務があります。技術職は、森林整備や木材を伐採・搬出し販売することで組合員さんの収益に繋げています。また、支障となる木の伐採等も行っています。

仕事の魅力

山林の多い地域で多くの方々から必要とされていることです。私達のキャリアはまだ1年足らずですが、お客様に感謝の言葉をかけていただくこともあり、先輩方が築いてきた信頼の厚さを感じています。

事業所概要

設立	1998年2月
代表者	代表理事組合長 高須 修三
資本金	1億5,439万円
従業員数	25名（男性16名、女性9名）
平均年齢	51歳
所在地	美祢市大嶺町東分418番1
TEL	0837-52-3332
FAX	0837-52-2587
MAIL	soumu@karst.or.jp

リクルート情報

募集職種	事務職（現場測量、工程管理、事務） 技術職（現場作業）
必要な資格	普通自動車運転免許
勤務時間	8:30～17:15（事務職） 8:00～17:00（技術職）
諸手当	家族手当、通勤手当、技能手当、資格手当 等
休日	土日、祝日、盆、年末年始
休暇	年次有給休暇、公務休暇、慶弔休暇 等
福利厚生	厚生年金、健康保険、雇用保険、職員互助会 等



企業理念

信頼される企業・企業は人・社会との調和

インフラを支える社会に役立つ仕事

採掘される石灰石は、セメントになり、それがコンクリートとなってビルやマンション、学校の校舎、ブロック塀、道路や橋など『日常生活を支えるもの』に繋がっています。私たちの仕事は、社会に資源を供給する、なくてはならない仕事です。



会社紹介・事業内容

石灰石の採掘という資源の供給と生活環境を整備する土木工事を通して、社会インフラを支える会社です。人々の暮らしや産業の”縁の下の力持ち”として、これからも地域社会へ貢献します。

求める人物像

明るく元気な方



先輩からのメッセージ

山根 雄大

配属部署／鉦山部

入社年／2018年

入社理由

日常には無いスケールで仕事ができるところに魅力を感じたから

仕事内容

採掘計画、車両管理、火薬装填作業の監督



仕事の魅力

採掘のために人員や機材をどう配置し、どう火薬を使えば、効率的で皆が動きやすいのか。石灰石の量や質は場所によって異なりますし、自然が相手なので日々違うことばかりです。発破計画では、1ヶ月後や1年後を見据え考えます。発想力をフルに使い予想が現実の形になっていく現場では、やりがいダイレクトに実感します。

リクルート情報

募集職種	①総合職(現場管理(鉦山部)、施工管理(土木部)、営業職) ②鉦山作業員(火薬取扱作業、重機オペレーター) ③コールセンター積込オペレーター ④フォークリフトオペレーター ⑤土木施工管理
必要な資格	普通自動車運転免許(AT限定不可) ⑤については、1級土木施工管理技士
勤務時間	鉦山部 7:30～16:15 本社、土木部 8:00～17:00 工場設備部 6:45～16:15(職種③) 8:00～16:00/16:00～0:00/0:00～8:00(職種④三交代制)
初任給	①総合職 大学院了 219,000円 四大卒 208,000円 短大高専 192,000円 専門 186,000円 ②鉦山作業員 火薬取扱作業 186,000円～330,600円 重機オペレーター 175,000円～325,600円 ③コールセンター積込オペレーター 230,000円～295,000円 ④フォークリフトオペレーター 220,000円～260,000円 ⑤土木施工管理 210,000円～490,000円
諸手当	通勤手当(③職種は5,000～7,000円、以外は全額支給) 配偶者手当、資格手当 等
休日	完全週休2日制(鉦山部は水日または土日で会社カレンダーによる)
休暇	年次有給休暇、特別休暇
福利厚生	加入保険(雇用、労災、健康、厚生) 退職金共済加入、退職金制度あり

事業所概要

設立	1967年4月
代表者	代表取締役 二木 敏夫
資本金	5,000万円
従業員数	66名(男性60名、女性6名)
平均年齢	47歳
所在地	美祢市伊佐町伊佐1692-1
本社所在地	宇部市朝日町2-12
TEL	0836-31-6688(本社)
FAX	0836-32-9876(本社)
MAIL	k-soumu@kyoritukogyo.co.jp



企業理念

生き活きと資源を生かして
未来を先取りする技術で
信頼される鉱山造り

秋芳鉱山は、可採鉱量40億トン（500年分）を誇る日本を代表する大規模鉱山です！

「日本初の長距離コンベアの採用」「国内最大クラスの重機（180t積みダンプトラックや超大型ホイールローダー）の導入」、「操業管理のシステム化やAI活用」等、常に時代の最先端技術を積極的に導入した超高効率鉱山です。社員の9割が美祢市、長門市の出身者で若手社員も多く活躍しています！



会社紹介・事業内容

当社は日本を代表する大規模鉱山で年間約800万tの石灰石を採掘しています。

採掘された石灰石は、主に「セメント」の原料や「鉄」の副原料となります。当社は、国内外のインフラ整備に不可欠な資材の原料・副原料を供給することで社会を支えています。

求める人物像

大型重機や機械いじりが好きな方
モノづくりが好きな方

先輩からのメッセージ

S.Y/K.S

配属部署 採鉱課車輛係／
港頭生産課港頭工務係

入社年 2018年／2019年

入社理由

(S.Y)地元企業での就職を希望する中で最もやりがいを感じることができた会社だったため就職しました。

(K.S)大きな重機や長距離ベルトコンベア等を見学した際に迫力を感じ、興味をもちました。その際に高校の電気コースで勉強してきたことが活かせる仕事があると聞き就職しました。



仕事内容

(S.Y)日本最大クラスのホイールローダーとダンプトラックを運転し、石灰石の積込・運搬作業を行っています。

(K.S)弊社の電気設備やベルトコンベアに使用されている大型モーターなど、電気に関わる機器の保守や修理を行っています。

仕事の魅力

(S.Y)他ではできない日本最大クラスのホイールローダーとダンプトラックを運転できることです！

(K.S)高校時代に学んだことが活かせるかつ授業では理解が難しいことも実務を通じて理解を深められることが最大の魅力です。またこの経験が様々な資格取得に大いに役立ち、自分のスキルアップにつながり面白いところでもあります。今年第3種電気主任技術者を取得しました！

リクルート情報

募集職種	石灰石採掘業務、製造プラントの保守・パトロール業務、製造プラントの修理、メンテナンス業務（機械・電気） （※いずれの職種も現時点では経験者のみを募集中）
必要な資格	必須：普通自動車免許（AT限定可） 尚可：危険物乙類第4種、火薬類取扱保安責任者
勤務時間	8:00～16:30 ※部署により異なる 2又は3交替勤務部署有り
初任給	189,000円～225,000円（18～30歳モデル賃金） ※職種により異なる
諸手当	通勤手当、住宅手当、家族手当、選任手当、 公的資格手当、交替勤務手当、深夜手当、呼出手当、 特別休日出勤手当、賞与年2回（平均120万円）
休日	年間108日（部署毎シフト制）
休暇	年次有給休暇、結婚休暇、配偶者出産休暇、服喪休暇、 子の看護等休暇、介護休暇、積立年休、その他特別休暇 等
福利厚生	厚生年金、健康保険、雇用保険、退職金制度、慶弔共済、 インフルエンザ予防接種、資格取得奨励・報奨金

事業所概要

設立	1988年4月
代表者	代表取締役 江間 恭介
資本金	2億5,000万円
従業員数	137名（男性132名、女性5名） ※出向者含む
平均年齢	41歳
所在地	美祢市秋芳町別府10624番地1
TEL	0837-65-2246
FAX	0837-65-2248
MAIL	sksaiyo@sk.soc.co.jp



企業理念

地域社会への貢献

土木・建築工事を通して地域社会とともに発展してまいります

私たち秋山建設株式会社はすべての人が安心して暮らせる社会基盤の実現を目指して、「経営の革新」「誠実な施工」「地域の発展」を柱とし、社業を通じて地域へ貢献ができるよう責任を果たしていきたいと考えています。建設業界の仕事は「体力的にキツイ」「専門知識が難しい」といったイメージが強くありますが、大変な分だけやりがいや達成感も大きく、ほかの仕事にはない魅力があります。



会社紹介・事業内容

創業以来、美祢市を中心とした道路工事、建築工事、大雨や台風によって発生した土砂災害の災害復旧工事などを行ってきました。

これまでの実績と信頼を一層高め、地域社会へ貢献する企業を目指しています。

求める人物像

明るく元気で、常に向上心を持って新しいことに挑戦する人

先輩からのメッセージ

仲野 匠哉

配属部署／土木部

入社年／2025年

入社理由

地元で働きたいと思っており創業100周年の歴史をもつ秋山建設で働くことに惹かれました。

仕事内容

測量、丁張設置、状況写真撮影



仕事の魅力

入社してまだ一年も経っていませんが、この先何十年も残る構造物の施工に関わることができるのが、この仕事の魅力だと考えています。建設業界の仕事は「キツイ」といったイメージの仕事とされているかもしれませんが、達成感が大きくこの仕事にやりがいを感じています。

リクルート情報

募集職種 現場作業員、現場監督員補助、現場監督員

必要な資格 普通自動車運転免許

Ⅰ級・Ⅱ級土木施工管理技士

Ⅰ級・Ⅱ級建築施工管理技士

勤務時間 8:00～17:00

初任給 高校卒業 175,000円 大学卒業 184,000円

諸手当 通勤手当、資格手当、役付手当、時間外手当、深夜残業手当、休日出勤手当、通信費手当、無事故手当、交通手当、賞与年2回

休日 完全週休2日制、夏季、年末年始

休暇 年次有給休暇、特別休暇（結婚、出産、忌引、成人式出席）、育児休業、介護休業

福利厚生 健康保険、退職金制度、健康診断、社宅・独身寮完備（希望者）、忘年会、社員旅行（2年に1回）

事業所概要

設立	1924年3月
代表者	代表取締役 秋山 剛志
資本金	4,000万円
従業員数	27名（男性25名、女性2名）
平均年齢	48歳
所在地	美祢市大嶺町東分158番地の1
TEL	0837-52-1380
FAX	0837-52-3906
MAIL	info@akiyama-kensetsu.co.jp



企業理念

**私達はまじめに！正直に！丁寧に！
最善を尽くす会社です**

**仕事とプライベートを両立できるような取り組みを
しています**

プライベートを充実させることで仕事へのモチベーションをあげていけるように、男性社員の育児休暇取得を推進したり、残業時間や通勤時間を削減することで家族と過ごす時間や趣味を楽しむ時間を確保できるような取組をしています。



会社紹介・事業内容

総合建設業（土木工事、建築工事）
高速道路メンテナンス
木造注文住宅（R+house山口）
運送業、車両整備業、不動産業

求める人物像

**常に向上心を持って、新しいことや
難しいことに挑戦する人
自分の意見がしっかりと発信できる人、
また逆に人の話もしっかりと聞ける人**



先輩からのメッセージ

野々内 大河

配属部署／建築部
入社年／2025年

入社理由

高校で土木の施工管理について学んだことがあったのでそれを少しでも生かしたいと思った。建築部に入ったのは土木よりも建築に興味があったから。



仕事内容

最初は書類整理と現場で工事写真を撮ります。

仕事の魅力

現場の風景がガラリと変わるのを見ることができるのが魅力だなと思います。

リクルート情報

募集職種	施工管理（土木部、建築部） 高速道路の現場管理
必要な資格	普通自動車運転免許
勤務時間	8:00～17:00 (高速道路事業部 8:30～17:30)
初任給	大卒基本給 230,000円 高卒基本給 195,000円
諸手当	精勤手当、通勤手当、資格手当、残業手当 等
休日	週休2日制（年間休日114日）
休暇	年次有給休暇、育児休暇
福利厚生	健康保険、厚生年金、雇用保険、労災保険加入 退職金制度、定期健康診断、社員旅行、 社員交流会 等

事業所概要

設立	1972年3月
代表者	代表取締役 高山 正樹
資本金	4,000万円
従業員数	97名（男性87名、女性10名）
平均年齢	51歳
所在地	美祢市秋芳町岩永本郷29番地
TEL	0837-62-0216
FAX	0837-62-0210
MAIL	soumu@takayama-ind.co.jp



企業理念

『安全作業の最優先』で事業活動を行い、
快適な職場環境の形成を目指します

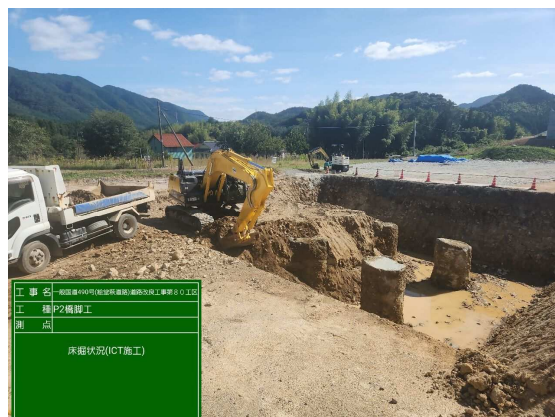
次世代施工 × 社員の豊かな時間

ICT施工で確かな安全とスマートな作業環境を実現。泥に
まみれる作業を減らし、誰もが安心して働けます。

オフの日は仲間と釣りやクルージングを楽しめ、オンも
オフもサポートします。

会社紹介・事業内容

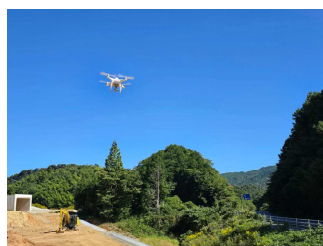
道路、河川工事を主とし、建設工事の施工業務を行う事によって地域に貢献している、アットホームな会社です。
また、ICT施工の全ての段階を自社で一貫して行う体制を整え、高品質なサービスを提供しています。



求める人物像

規則、時間を守り
チームで協力できる方

先輩からのメッセージ



T. U

配属部署／総務部

入社年／2024年

入社理由

家族が土木業界にいたので、その影響で興味
を持ちました。

仕事内容

人事・労務・経理サポート、軽作業等

仕事の魅力

災害を経験し、土木の重要性を痛感し、生活基盤となる社会
のインフラ構築・維持に貢献できる土木に魅力を感じます。

リクルート情報

募集職種 現場での施工管理及び作業等
【施工管理】原価計算、測量、軽作業など
【作業員】手元の手伝、車両系小型機械等に乗る
場合があります

必要な資格 普通自動車運転免許
必要な資格は入社後取得可（取得補助あり）

勤務時間 8:00～17:00（休憩90分）

初任給 250,000円～400,000円

諸手当 通勤手当、昇給あり

休日 日曜日、その他（第2・第4土曜日）

休暇 年次有給休暇（6ヶ月経過後10日）等

福利厚生 雇用保険、労災保険、健康保険、厚生年金、財形 等
退職金制度、健康診断、リクレーション設備（フィッシン
グボート貸し出し制度）あり

事業所概要

設立	1971年7月
代表者	代表取締役 内田 隆志
資本金	2,000万円
従業員数	9名（男性5名、女性4名）
平均年齢	58歳
所在地	美祢市伊佐町伊佐4832番地
TEL	0837-52-0436
FAX	0837-53-1694
MAIL	gzl0716l@nifty.ne.jp

宇部マテリアルズ株式会社 美祢事業所

<https://www.ubematerials.co.jp>



製造業

企業理念

**わたしたちは 創意と個性を活かして企業力を高め
顧客と社会の信頼に応え 企業の使命を全うします**

地球のめぐみを明日のために

私たち宇部マテリアルズは、美祢地区の良質な石灰石と、豊かな海から採れるマグネシウムを主原料に、各種マテリアル製品の企画から開発、製造、販売まで一貫した事業を展開しています。

生石灰においては日本トップクラス、合成マグネシアクリンカーにおいては日本唯一かつ世界トップクラスの実績を有する“特殊無機材料メーカー”として、幅広い産業分野に製品を供給しています。



会社紹介・事業内容

カルシウム（石灰）及びマグネシウム（海水由来）をベースとした、各種マテリアル製品の企画・開発・製造・販売

求める人物像

**積極的に自己の成長を進める人材
協調性やコミュニケーション能力
を有する人材**

先輩からのメッセージ

上田 悟史

配属部署／生産課

入社年／2014年

入社理由

小学生の頃所属していた野球のスポ少の監督が当社に勤務しており、高校生の頃に誘われたため



仕事内容

焼成炉操業の維持・改善、
設備計画等の検討・遂行、
業務改善アプリの作成



仕事の魅力

私の所属する職場は明るく、和気あいあいとした雰囲気です。業務に取り組むことができます。現在の職場は今年度からの所属でまだまだ勉強中ですが、作成したアプリが実際に運用された際は達成感がありました。

リクルート情報

募集職種 【技術系】開発・知財、生産管理、技術営業、技術改良、生産効率化、品質管理、プラント設計・施工 等
【販売・管理系】営業・販売、マーケティング、企画、購買、物流、経理、財務、管理会計、総務、人事、法務 等

必要な資格 特になし

勤務時間 8:00～17:00または8:30～17:30（部署による）

初任給 大学卒：236,200円 高専卒（本科）：206,300円
高校卒：189,350円

諸手当 家族手当、通勤手当 等

休日 常昼勤務者 … 年間休日124日（完全週休2日制）
交替勤務者 … 年間休日114日（美祢事業所の場合）

休暇 年次有給休暇：4月入社時に12日付与、2年目以降最大20日付与
その他：慶弔休暇、産前産後休業、育児休業、看護休暇、介護休業、介護休暇、リフレッシュ休暇 等

福利厚生 社会保険完備（健康保険、厚生年金保険、雇用保険、労災保険）
企業年金制度、団体長期障害所得補償保険、社宅・寮、文体活動支援、資格取得支援（報奨金） 等

事業所概要

設立	1949年9月
代表者	代表取締役社長 伊藤 芳明
資本金	40億4,700万円
従業員数	152名（男性142名、女性10名）
平均年齢	40歳
所在地	美祢市伊佐町伊佐4611番地1
本社所在地	宇部市相生町8番1号
TEL	0837-52-0175
FAX	0837-53-0175
MAIL	kenji.sakata@ubematerials.co.jp



企業理念

社会に新しい価値を そして、幸せを

最先端のセラミック技術を駆使して世界にChallenge！

#IoT #5G #EV #半導体 #世界シェアトップクラス

当社の主要製品であるセラミックパッケージは、精密な半導体部品を保護しつつ、外部との電気接続や放熱を行う役割を持った電子部品です。

スマートフォンなど身近な場所でも数多く使われており、中でも5G向けの製品である携帯電話基地局用のセラミックパッケージにおいては“世界トップシェア”を誇ります。



会社紹介・事業内容

セラミック電子部品の開発・製造・販売を行っている、美祢市に本社を置くグローバル企業です。

最先端のセラミック技術を生かしてデジタル社会の発展に貢献することが私たちNGKエレクトロデバイスの使命です。

求める人物像

チャレンジ精神旺盛な方

自ら問題を発見し、自らが原動力となって
問題解決ができる方

人の役に立つことに喜びを感じられる方



先輩からのメッセージ

安永 悟史

配属部署／企画統括部人事グループ

兼 業務統括部資材部

入社年／2023年（中途入社）



入社理由

今の時代に欠かすことのできない当社のものづくりに興味をもちました。前職での経験を生かし、そのものづくりを陰から支えたいと思い入社しました。

仕事内容

人事業務と資材・購買業務を担当しています。

仕事の魅力

ものづくりの最前線を支えている製造現場の方々が、少しでも気持ちよく、前向きに働くことができるよう、工場全体を間接スタッフとしてサポートしています。工場を陰から支えることが多い仕事ですが、社員の役に立てた時や、関わった方から感謝の言葉をいただいたときにやりがいを感じます。

事業所概要

設立	1991年3月
代表者	代表取締役社長 富山 裕
資本金	34億5,000万円
従業員数	502名（男性424名、女性78名）
平均年齢	44歳
所在地	美祢市大嶺町東分2701-1
TEL	0837-54-0591
FAX	0837-54-0155
MAIL	ngked-saiyo@ngked.co.jp

リクルート情報

募集職種	技術系総合職、事務系総合職
必要な資格	普通自動車運転免許
勤務時間	8:15～17:00
初任給	学部卒・高専卒 237,300円 大学院卒 248,300円
諸手当	通勤手当、時間外手当、休日出勤手当
休日	年間休日124日（完全週休2日制：土曜日、日曜日） GW、夏期、年末年始休暇
休暇	年次有給休暇（初年度20日、次年度以降20日） 特別休暇（結婚・出産・忌引・育児・介護・看護・転任・積立（最大35日）・リフレッシュ（勤続5年ごと、補助あり）等）
福利厚生	健康・厚生年金・雇用・労災保険、定年再雇用制度（65歳まで）、独身寮、転勤者借上社宅制度、退職金制度（確定拠出年金及び退職一時金）、財形貯蓄制度、食堂、制服貸与、社内レクリエーションあり

株式会社山城精機製作所 テックベース(美祢)



製造業

<https://www.sanjo.co.jp>

企業理念

- 1 知恵を売る
- 2 見栄をはらない
- 3 顧客様と直結する

人知れず『最先端技術を駆使したものづくり』に取り組んでいます。

美祢インターチェンジ周辺の目立たない場所に工場があります。お客様は名の知れた国内外の大手メーカーが多く、製品に求められる品質の要求レベルも高い事がほとんどです。その要求に応える為、工場内のPCソフト、加工機、測定器等は業界最先端の物を揃え、取り扱っています。特に加工機は温度に敏感な為、工場内は空調が整った環境です。その様な環境で金型を製作し、世の中に貢献しています。



会社紹介・事業内容

1956年に、国内初のスクリュ式縦型射出成形機を開発しました。

プラスチック成形による製品は、多種多様な分野で利用されています。

当社では、成形機と金型および自動化装置を組み合わせたトータルシステムを70年間に渡り提供し続けています。

求める人物像

ものづくりに興味がある方

先輩からのメッセージ

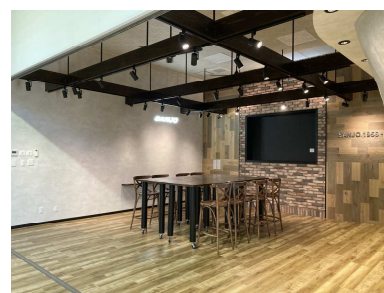
M.M

配属部署／金型製造課

入社年／2016年

入社理由

地元の企業に就職したかった事と企業説明の際に初心者でも大歓迎とのことだったため、また、元々ものづくりの分野に興味があったこともあり入社しました。



仕事内容

金型の設計・図面の製図

仕事の魅力

プラスチック製品の金型製作ということもあり、様々な業種のお客様と関わる事ができます。また、設計業務だけでなく加工や測定等の色々な仕事があるので、自分が興味のある仕事にチャレンジできることも魅力があります。

事業所概要

設立	1956年10月
代表者	代表取締役社長 兵部 匡俊
資本金	6,000万円
従業員数	23名(男性19名、女性4名)
平均年齢	45歳
所在地	美祢市伊佐町伊佐2050-1
本社所在地	東京都豊島区東池袋1-24-1 ニッセイ池袋ビル15階
TEL	0837-53-0202
FAX	0837-54-0403

リクルート情報

募集職種	金型設計、加工機オペレータ、金型組立
必要な資格	特になし
勤務時間	8:30~17:30
初任給	大卒 220,000円 高専・短大卒 200,000円 高卒 185,000円
諸手当	通勤手当(最大5万円)
休日	完全週休二日制、GW、夏季休暇、年末年始 年間休日128日(2025年実績)
福利厚生	雇用保険、労災保険、健康保険、厚生年金



企業理念

「新たな東亜ブランドの創造～主体性を持った社員による少数精鋭の会社造り～」を掛け、多様化するニーズに応えていくと共に「地域への対応」「環境保全」「法令順守」に全社をあげて取組み、社会的良識をもった企業活動を行っていきます。

誇りをもてる”ものづくり”をしよう！

ベテランから若手まで様々なスキルを持った人材が手作りで看板を作っています。ものづくりが好きな方、手先が器用な方にとって、とてもやりがいがあり、達成感を味わえると思います。

”楽しく”をモットーに働くもの同士が支え合いながら取り組んでいます。



会社紹介・事業内容

全国にブランド展開されるお客様（コンビニ・ファストフード・ガソリンスタンドなど）向けに「合成樹脂製内照式大型看板一式」の製作

求める人物像

主体性のある人 共感的理解のある人 真剣な人

先輩からのメッセージ

山本 一成

配属部署／生産課 塗装
入社年／2023年

入社理由

子供の頃からモノづくりが好きで、製造関係の仕事に就きたかったからです。

仕事内容

看板の骨組みや外装、看板を支える支柱などの下地処理から仕上げ塗装までを行っています。



仕事の魅力

塗装回数を重ねることで品質がよくなっているのが目で見えて分かり、仕上がりがキレイに出来た時はとても嬉しく、やりがいに繋がっています。また、若手社員の意見も聞き入れてもらえ、個性豊かなメンバーと仕事することで作業以外のことも勉強になり人生のスキルアップを計れます。

リクルート情報

募集職種	生産課(随時)、業務課 購買、業務課 運搬
必要な資格	普通自動車運転免許(通勤のため) 必要な資格は入社後取得 玉掛け、クレーン、フォークリフト等あれば尚可
勤務時間	8:25～17:25(うち休憩60分)
初任給	高卒 188,000円(令和8年度)
諸手当	通勤手当、住宅手当、家族手当、役職手当、 資格保有手当、時間外手当 等
休日	会社カレンダーによる (変形労働時間制/基本週5日勤務)
休暇	年次有給休暇(1時間単位の時間休も取得可能/最大40時間) 柳生のお暇(永年勤続表彰者が取得できる特別休暇3日間) 看護休暇、介護休暇、ファミリーサポート休暇(これらは無給)
福利厚生	健康保険、厚生年金、雇用保険加入 スポーツ部あり(バスケット、野球、フットサル、釣り 活動実績あり) 年に1回社員旅行あり(1泊) 忘年会、新年会、歓迎会(社内BBQ)等のイベントあり

事業所概要

(東亜レジングループ)

設立	1989年8月
代表者	代表取締役社長 永井茂智
資本金	3,000万円
従業員数	68名(男性44名、女性24名)
平均年齢	35歳
所在地	美祢市大嶺町東分字池尻3058-43
TEL	0837-52-3110
FAX	0837-52-3773
MAIL	8085yamagata@toaresin.co.jp



企業理念

世界とともにある企業 社会から必要とされる企業

安全・品質活動

安全活動では、従業員全員で危険箇所やヒヤリハットの報告等を行い、情報を共有しています。

品質活動では、5S（整理、整頓、清潔、清掃、躰）、作業免許制度、変化点管理を行い、高い品質を維持しています。

両活動共に、無災害・無不良記録表を表示して従業員全員に意識してもらい、活発に参加してもらうことで、コミュニケーションの向上にも役立っています。



会社紹介・事業内容

自動車用電線（ワイヤーハーネス）の製造、
自動車用電線の設計業務、ガスの配管工事、
パルク工事の施工

求める人物像

社是を理解し、共有できる人材
積極的に環境変化に対応できる人材
自ら考え行動できる人材
共同できる人材



はたちの集い



サマーキャンプ

先輩からのメッセージ

配属部署／山口製造部 山口製造課

入社理由

地元企業で働きたいと考えており、応募前職場見学で会社を訪問した際、職場の明るい雰囲気を感じ、「ここで働きたい」と思い入社を決めました。

仕事内容

電線の組付け

仕事の魅力

入社後すぐに新入社員教育を受講し、その中で学生気分から一歩踏み出し、大人としての考え方や行動を学びました。また、現場実習では先輩方に丁寧かつ分かりやすく指導していただきました。今では先輩方とのコミュニケーションも円滑に取れるようになり、有意義な日々を過ごしています。

リクルート情報

募集職種	生産事務職、製造技術職、総務職
必要な資格	特になし
勤務時間	8:00～17:00 (休憩時間10:00～10:05、12:05～12:50、14:50～15:00) 17:10～2:10 (休憩時間19:10～19:20、21:20～22:00、0:00～0:10)
初任給	高校卒:174,000円
諸手当	資格手当、役職手当、掌握手当、世帯手当、精勤手当、通勤手当、ガス工事資格手当(当社規定による)
休日	週休2日制(稼働:245日 休日:120日(2025年度)) 年末年始、ゴールデンウィーク、夏季休暇は約9連休
休暇	有給休暇:採用日から6ヶ月勤務で10日間付与 特別休暇(給与あり):本人の結婚、配偶者出産 等
福利厚生	健康保険、厚生年金保険、雇用保険、クリスマスケーキ配布、社内はたちの集い、海外・国内サマーキャンプ(従業員子女)、体育大会、社内昼食の半額補助

事業所概要

設立	1984年3月(2012年6月社名変更)
代表者	代表取締役 池田 邦晴
資本金	1,000万円
従業員数	126名(男性87名、女性39名)
平均年齢	46歳
所在地	美祢市美東町真名200
本社所在地	岡山県加賀郡吉備中央町竹荘935-1
TEL	08396-5-0316
FAX	08396-5-0840



企業理念

「尽道楽生」

働きやすさと成長を両立できる職場環境

有休休暇取得率は70%以上で仕事と生活のバランスをしっかりと確保します。

社員研修や資格取得支援制度も整っており、未経験からでも着実にスキルアップできます。



会社紹介・事業内容

紙製ドラム（ファイバードラム）を中心製品として扱っており、化学品・医薬品・食品分野などで粉体・顆粒などを輸送・保管するための容器として使われています。ファイバードラムは“紙製のドラム缶”のようなもので、強度を持たせながらも軽量・分別リサイクル性を備える点が特徴です。当社はこの分野で、国内シェア40%を占める国内トップメーカーです。

求める人物像

経験よりも前向きな姿勢を重視

新しいことにも素直に取り組み、少しずつ成長していける方



先輩からのメッセージ

K・N

配属部署／生産本部
西日本工場
入社年／2018年



入社理由

就職活動で会社を決めるにあたり、工業高校で学んだ知識や技術を活かしたいと思い、工場での仕事がしたいと考えていました。当時高校生だった私は、進路指導の先生から勧められ、工場見学に行きました。そこで働いている先輩方が笑顔で作業を行っており、自分もここで働きたいと思うようになりました。

仕事内容

すべての工程を習得し、現在は溶接作業や仕上げ作業を担当しています。自分自身が確実に成長していることが感じられるので、毎日の作業にやりがいを感じます。

仕事の魅力

この会社の魅力の一つとして、有給がとりやすく、連続休暇制度があることです。連続休暇で遠方へ旅行に行ったり、自分の時間を多く取れたりして、とても魅力的です。社員同士の関係も良く、毎日先輩たちと楽しく働きながら日々を過ごしています。休日には先輩たちと一緒に観光に行ったりと社員同士の距離が近いのも非常に魅力的です。

リクルート情報

募集職種	機械オペレーター
必要な資格	普通自動車運転免許(AT限定可、入社後取得可)
勤務時間	8時30分～17時30分(うち休憩時間60分)
初任給	181,300円
諸手当	通勤手当(上限月額30,000円)
休日	土曜、日曜、祝日 他 お盆、年末年始 (ただし、土・祝は会社カレンダーにより出勤あり)
年間休日	116日
休暇	年次有給休暇:入社6か月後に10日(最大20日)
福利厚生	退職金制度あり(勤続3年以上)、退職金共済加入 定年:60歳(上限65歳まで再雇用あり)

事業所概要

設立	1955年9月
代表者	代表取締役社長 糟谷 雅隆
資本金	2,000万円
従業員数	13名(男性9名、女性4名)
平均年齢	41歳
所在地	美祢市大嶺町東分3058番7号
本社所在地	和歌山県和歌山市西浜1660番地700
TEL	0837-53-0171
FAX	0837-53-0160
MAIL	y-takazawa@taiyosealpack.co.jp



企業理念

社員満足第一主義を貫く

温かさと独自性で世界を笑顔にし、子供たちの未来を創造する

手掛けた製品が世界中のお客様へ届きます

日本、アメリカ、フィリピン、中国、メキシコ、ハンガリー、インドの世界7極体制でグローバルな製品開発を行い、企画・開発から納品まで対応できる一貫生産体制。

設計やデザイン、製造のみならず、自動車用試験も自社内で実施。高度なモノづくりを目指し、挑戦できる環境です。

世界で活躍できるチャンスも多く、若手意見も積極的に取り入れ、良い技術やアイデアは海外でも反映、海外拠点へ出向する機会もあり、グローバルに活躍できます。



会社紹介・事業内容

1947年に生まれた、私たち東洋シートは、自動車用シートやコンバーチブルトッップ、鉄道用シート、福祉機器、自動車用部品などの製造を通して世界中の方々が笑顔になる瞬間を支えてきました。

求める人物像

意思・個性を尊重し合い、社員一人ひとりが自立して働（うご）ける人

チームワークを大切にし、自主的に考えて働きたい人



先輩からのメッセージ

伊藤 翔大

配属部署／業務課技術係

入社年／2025年

入社理由

仕事内容と自分のやりたい仕事が合っていたため

仕事内容

電気・機械設備の保全（電気配線・センサー交換・シーケンスプログラム作成等）



仕事の魅力

自分の手で機械を動かす制御盤やシーケンスプログラムを作製するので、やり遂げた時の達成感があり、成長することができます。

リクルート情報

募集職種	【製造スタッフ】自動車用シートや各種部品の組付け業務 またはその他部品の溶接業務 【技術スタッフ】電気・機械設備の保全 【品質管理スタッフ】製品の品質管理
必要な資格	特になし
勤務時間	8:00～17:00 20:00～翌5:00
初任給	大学院卒:239,200円 大卒:228,800円 短大・専門卒:203,000円 高卒:192,200円
諸手当	通勤手当、住宅手当、家族手当、残業手当 等
休日	年間休日121日／週休2日制 ※当社カレンダーによる
休暇	有給休暇 初年度10日（7ヶ月目～）、慶弔休暇、 GW休暇、夏季休暇、年末年始
福利厚生	各種保険完備、社会保険完備（雇用・労災・健康・厚生年金）、 昼食補助あり、永年勤続表彰、マツダ車拡販販売制度、 テレワーク制度、フレックスタイム制度、退職金制度

事業所概要

設立	1947年5月
代表者	代表取締役社長 渡邊 新司
資本金	1億円
従業員数	240名（男性213名、女性27名）
平均年齢	40歳
所在地	美祢市秋芳町岩永下郷11840
本社所在地	広島県安芸郡海田町国信1-6-25
TEL	0837-62-1400
FAX	0837-62-1788
MAIL	saiyo@toyoseat.co.jp

豊田化学工業株式会社

山口工場

<http://www.t-k.co.jp>



製造業

企業理念

常に考える 常に改善する

限りある資源を最大限に活かす！

ものづくり日本。その製造工程で発生する使用済有機溶剤は産業廃棄物として焼却されていました。

当社ではそれを原料としてリサイクルすることで産業廃棄物を削減し石油資源の枯渇・環境負荷の低減に貢献しています。



会社紹介・事業内容

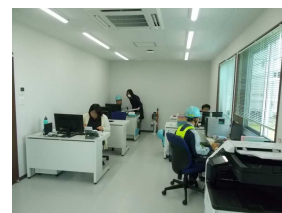
自動車、電子産業等の製造工程で使用された有機溶剤を精製してリサイクルシンナーを製造しています。

本社は愛知県です。山口工場は、2018年に竣工した新しい工場です。リサイクルで循環型社会に貢献をしています。

求める人物像

危険物を扱います。

器用さよりも手順を守って業務をしてくれる方



先輩からのメッセージ

加藤 清正

配属部署／製造課輸送係

入社年／2024年

入社理由

地球環境に配慮したリサイクルに魅力を感じたこと、輸送のドライバーも募集していること、この2点が決め手となり入社しました。



仕事内容

原料・製品の輸送

仕事の魅力

製品や原料の廃液ドラム缶・空ドラム缶を積んで、周囲の安全に配慮しつつ緊張感をもってトラックの運転ができることにやりがいを感じます。

又、トラックの運転が無い時は工場の作業支援に入ります。その点でもやりがいを感じています。



事業所概要

設立	1960年1月
代表者	代表取締役社長 杉浦 栄二
資本金	1,500万円
従業員数	14名(男性12名、女性2名)
平均年齢	32歳
所在地	美禰市美東町真名字西山10756-11
本社所在地	愛知県豊田市明和町6-1
TEL	08396-5-5733
FAX	08396-5-5726
MAIL	yishihara@t-k.co.jp

リクルート情報

募集職種	製造オペレーター、品質管理、営業
必要な資格	普通自動車運転免許
勤務時間	8:30~17:30(配属により時差勤務の場合あり)
初任給	190,000円~230,000円(学歴・職種による)
諸手当	通勤手当、皆勤手当、家族手当、各種資格手当 等
休日	週休2日(土・日)、ゴールデンウィーク・お盆・年末年始(各9日)
休暇	年次有給休暇、慶弔休暇、出産・育児休暇 等
福利厚生	厚生年金、健康保険、雇用保険、社宅制度 等

ミネ松浦株式会社

<https://matsuura-iron.co.jp/about/minematsuura/>



製造業

企業理念

ミネ松浦(株)の社員とその家族は幸福である

ミネ松浦(株)の社員は社会に貢献する

ミネ松浦(株)の社員は互いに信頼する



機械の自動化で社会を支える 産業用ロボット開発メーカー

ロボットで時代を切り拓く！
産業用ロボット開発メーカー
これからも成長が期待できる企業です。
モノづくりが好きな仲間を募集します！

会社紹介・事業内容

産業用ロボットの製造販売を行う会社です。自社で製造・組立・機械設計・電気設計・サービス・営業、全て行います。社員の能力や本人の希望に応じた配置転換が可能で、自社全体で多能工を図っております。

求める人物像

自ら考え、周りに伝えることができる方

チームワーク・コミュニケーションを大切にできる方

機械をさわるのに興味のある方



先輩からのメッセージ

宇山 僚一

配属部署／製造部
機械加工課

入社年／2021年

入社理由

地元の企業で働きたかったため
ロボットに興味があったため



仕事の魅力

部品の加工から溶接・組立と仕事は大変なこともあります。が、完成した時に達成感があり、とてもやりがいを感じます。また、ロボットの種類によって形が変わるので、常に仕事に新鮮さを感じることが出来ます。

仕事内容

産業用ロボットの部品加工・溶接・組立

事業所概要

設立	1973年4月
代表者	代表取締役 松浦 暁
資本金	1,000万円
従業員数	24名(男性16名、女性8名)
平均年齢	40歳
所在地	美祢市大嶺町東分1124番地の4
TEL	0837-52-1650
FAX	0837-52-3936

リクルート情報

募集職種	産業用ロボットの製造、組立、機械設計、電気設計、サービス、営業
必要な資格	特になし(経験あれば尚可)
勤務時間	8:00~17:00(休憩時間10:00~10:05 12:00~12:50、14:30~14:35)
初任給	高卒190,000円 大学卒210,000円 一般180,000円~250,000円
諸手当	通勤手当(上限20,000円まで)
休日	自社カレンダー通り(年間1休日110日)
休暇	年次有給休暇(6ヶ月経過後10日付与) GW、盆、正月長期休暇
福利厚生	健康保険、厚生年金、雇用保険、労災保険、 財形、退職金制度(3年以上)



企業理念

あらゆる資源に知恵と工夫を加え、
社会へ価値と満足を提供し続ける

創業95年、100年企業への挑戦からその策へ
◆ともに成長しましょう

社員が長く働ける会社作りを目標とし、仕事と家庭のワークバランスの実現に向けた取組を実践しています。

また、社員が望むキャリア形成をサポートするための取得支援制度など自己実現・成長を促す支援に取り組んでいます。



会社紹介・事業内容

石灰製造メーカーとして自社鉱山を保有し、石灰石採掘及び生石灰・消石灰・炭酸カルシウム等の製造加工・販売・輸送までを一貫体制でおこなっています。

求める人物像

様々なことに興味・関心を持ち、
失敗を恐れず挑戦する意欲のある方
周囲への感謝の気持ちを忘れず謙虚に学べる方



先輩からのメッセージ

竹田 勇人

配属部署／製造課

入社年／2024年

入社理由

地域産業への貢献と、通勤可能な距離で安定して働ける環境に魅力を感じたため

仕事内容

焼成設備の保守・点検業務を担当しています。



仕事の魅力

設備の安定稼働を支える重要な役割であり、専門知識や技術が身につく点が魅力です。また、チームで協力しながらトラブルを未然に防ぐ達成感も大きく、ものづくりの現場を支えるやりがいがあります。

リクルート情報

募集職種	設備製造スタッフ
必要な資格	特になし
勤務時間	普通勤務 8:00～17:00 2交代勤務、3交代勤務あり
初任給	高卒 194,940円 大卒 228,359円
諸手当	家族手当、通勤手当、交代勤務手当 等
休日	【日勤者】日曜・祝日、第2・3・4・5土曜日 年間休日110日 【交代勤務】シフト表による 年間108日
休暇	年次有給休暇(初年度10日)
福利厚生	各種社会保険、慶弔見舞金、財形貯蓄、永年勤続表彰、健康経営の取組みの一環としてスポーツジム(マインプレイス(美祢市)、ルーキーズ(山口市))の利用促進を推奨(利用料金の70%を補助)

事業所概要

設立	1930年5月
代表者	代表取締役社長 江藤 克己
資本金	3,000万円
従業員数	73名(男性60名、女性13名)
平均年齢	42歳
所在地	美祢市伊佐町伊佐3362番地
TEL	0837-52-1458
FAX	0837-52-9152
MAIL	a-ogawa@yakusen.com

UBE三菱セメント株式会社

伊佐鉱山・山口工場伊佐地区



製造業

<https://www.mu-cc.com>

企業理念

**最高の品質を最高の技術とサービスで
提供し、地球の未来を支えつづける。**

無限に進化しつづけるグローバルカンパニーを目指します

社会インフラの整備に向けた基礎素材の安心・安定供給と、循環型社会の発展に貢献することを通じて、地球と人々の持続可能な未来を守り続けることを使命としています。

活躍フィールドが広く、国内外でも活躍でき、様々なチャレンジができる会社です。また、安心して長期的に会社生活を送れるよう、柔軟な働き方を実現するために欠かせない制度を導入し、環境を整備しています。



会社紹介・事業内容

国内外のセメント事業および生コンクリート事業、石灰石資源事業、環境エネルギー関連事業（石炭事業、電力事業、環境リサイクル事業）、建材事業その他関連事業等、多岐に渡り展開しています。

求める人物像

**目標達成にこだわりながら周囲を巻き込んで
成果を出すことができる方**

先輩からのメッセージ

三井 龍司

配属部署／伊佐鉱山 採鉱課
採鉱1係

入社年／2019年



入社理由

私は以前、美祢市の別の会社に勤めていました。通勤時にいつもセメント工場を横目に、広大な敷地で私もここで働いてみたい！と思ったのがきっかけで、また諸手当や休暇、福利厚生等が充実していることも入社決め手でした。

事業所概要

設立	2021年4月
代表者	代表取締役社長 平野 和人
資本金	502億5,000万円
従業員数	125名（男性121名、女性4名）
平均年齢	41歳
所在地	美祢市伊佐町伊佐4768番地
本社所在地	東京都千代田区内幸町二丁目1番1号 飯野ビルディング
TEL	0837-52-1212
FAX	0837-52-1750

仕事内容

石灰石の採掘業務に携わっており安定的な鉱山操業が行えるよう現場管理を担当しています。

仕事の魅力

広大な自然の中で発破作業や大型重機による採掘など他では味わうことのできない迫力満点の業務に携わることができます。



リクルート情報

募集職種	当社採用HPをご参照ください (URL: https://www.mu-cc.com/recruit/)
必要な資格	特になし
勤務時間	常昼勤務 標準 8:00~16:45 交替勤務 1番 7:30~16:00 2番 15:30~24:00 3番 23:30~ 8:00
初任給	高卒 240,000円
諸手当	早出残業手当、家族手当、住宅手当、通勤手当、 在宅勤務手当、交替勤務手当、深夜業手当 等
休日	常昼勤務 土、日、祝日、年末年始他 年間休日122日 交替勤務 シフト表による 年間122日
休暇	年次有給休暇（初年度18日） 積立休暇、慶弔休暇、子の看護休暇 等
福利厚生	各種社会保険、健康保険組合、企業年金、独身寮、 GLTD制度、福利厚生パッケージプラン、慶弔見舞金、 財形貯蓄、永年勤続表彰、保育料補助 等

株式会社吉田SKT 山口事業所

<https://www.y-skt.co.jp>



製造業

企業理念

顧客第一主義

表面処理技術による、モノづくり現場の
「困りごと解決企業」です。

当社の表面処理技術は、身の回りの食品から最先端の半導体やロケットまで、幅広い分野のモノづくりに活用されており、非粘性や耐薬品性、絶縁性、耐熱・耐寒性等の機能を提供し、生産ラインの効率化や職場環境の改善など、生産上の問題を解決することにより、お客様の満足度を最大限に高めています。

また、職場は風通しが良く、先輩社員も丁寧にサポートするので、新人でも安心して挑戦と成長ができる環境が整っています。



会社紹介・事業内容

今年で創立75周年。“テフロン（フッ素樹脂）コーティング”を中心とした表面処理の専門メーカーです。多様な材料・加工技術を用い、様々なモノづくりのお客様の「カイゼン」や「問題解決」をお手伝いしています。

求める人物像

何にでも興味を持つという探求心、
言い換えれば「知識欲を持った人」

先輩からのメッセージ

糸永 直生

配属部署／製造部

入社年／2025年

入社理由

職場見学を経て塗装の仕事が楽しそう、やってみたいと思い入社しました。

仕事内容

主に半導体製造装置部品の塗装を担当しています。



仕事の魅力

毎回いろいろな形状の製品が塗装できるので、楽しく自分のスキルアップにもつながります。製品がきれいに仕上がって完成したときに、嬉しくやりがいを感じます。

リクルート情報

募集職種 製造、品質管理、法人営業、一般事務・営業事務、総務・管理事務 ※全職種とも学部・学科は不問

必要な資格 特になし

勤務時間 8:30～17:30

初任給 大卒 225,000円～250,000円（雇用形態による）
短大・高専・専門卒 215,000円～240,000円（同上）
高卒 205,000円～220,000円（同上）

※2026年卒業予定者の初任給。中途採用者は、学歴や能力、経験、技能、作業内容などを勘案して決定します。

諸手当 家族手当、運転免許手当、資格手当、通勤手当 等

休日 日曜・祝日、月3日自由休暇、年末年始休暇、夏季休暇、誕生日休暇3日（本人・両親）

休暇 年次有給休暇（入社時から10日付与）、特別休暇（結婚・妻の出産・忌引）等

福利厚生 健康保険、厚生年金保険、雇用保険、労災保険、財形貯蓄制度、借上社宅費用補助（会社負担8割）、資格取得費用補助、人間ドック検診補助、入社支度金支給 等

事業所概要

設立	1950年4月
代表者	代表取締役社長 垣内 和也
資本金	5,000万円
従業員数	45名（男性32名、女性13名）
平均年齢	40歳
所在地	美祢市大嶺町東分字池尻3058番45
本社所在地	名古屋市西区花の木一丁目12番20号
TEL	0837-52-0811
FAX	0837-52-0812

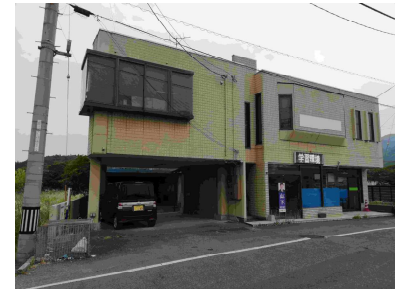


企業理念

社名である「HONESTY」とは「誠実、正直」という意味があります。誠実に取り組み信頼を得ること、それが事業発展と継続の礎であると考えています。

山口支店ってこんなところですよ！

- ① コンピューターに関する経験や知識が豊富な社員が多数在籍しています。
- ② 弊社はUターン経験者が大半です。郷里で働きたいとの希望者を積極的に採用しています。
→「いなか（郷里）に帰ってシステム開発の仕事ってあるの？ … 実はあるんです！」
- ③ オンサイト作業（客先常駐）が主となりますが、基本にご自宅から通勤できる職場を選定しています。
→「なんだかんだって言っても、やっぱり自宅から通える仕事が一番ですよ。
！人で遠くに住むのはつらいですね・・・」
- ④ 社員同士の親睦を深めるために、いろいろな行事（花見、スポーツ大会への参加など）を行っています。



会社紹介・事業内容

コンピューターシステムに関する企画、設計、開発業務
コンピューターに関する保守管理、データ入力及び販売業務
セキュリティシステム構築

求める人物像

コンピューターやその関連情報に興味を持っている方 論理的思考力や問題解決能力が優れている方
コミュニケーション能力がありセルフスタートの意識が高い方 継続的な学習意欲が強い方

先輩からのメッセージ

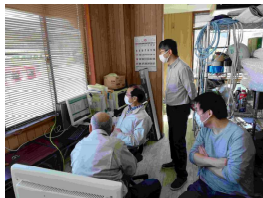
K.H（男性）

配属部署／山口支店

入社年／2018年

入社理由

大学卒業後、東京のIT企業で働いていましたが、親の病気を機に帰郷しました。
当社が地元唯一のIT企業でしたので、これまでの経験を生かせるということで応募し、入社することができました。



仕事内容

客先がセキュリティの高い業種のため、客先の事業所に常駐（通勤）し、プログラム設計やプログラミング等のシステム開発を行っています。

仕事の魅力

経験を積むことで自身がスキルアップしていることを実感しています。地元に同業他社がなく、注目される機会が多くあり、やりがいがあります。

事業所概要

設立	1989年8月
代表者	代表取締役 山本 君江
資本金	1,000万円
従業員数	9名（男性8名、女性1名）
平均年齢	46歳
所在地	美祢市大嶺町東分3370-5 ささきビル2階
本社所在地	北九州市八幡西区春日台5丁目15-27
TEL	0837-54-2002（山口支店） 093-614-5051（本社）
FAX	0837-54-2003（山口支店） 093-614-5053（本社）
MAIL	yamaguchi-branch@honesty-soft.jp（山口支店）

リクルート情報

募集職種	システムエンジニア又はプログラマー、ヘルプデスク
必要な資格	高卒以上、普通運転免許（AT限定問わず）必須 IT関連の資格は特になし
勤務時間	9:00～18:00（1日あたり休息時間：60分、 時間外勤務：月平均15時間程度） ※勤務地がお客様指定場所の場合はその勤務時間
初任給	月給制 月額 180,000円～380,000円 ※保有スキルや経験により決定
諸手当	通勤手当（特別の理由がない限り全額支給）
休日	完全週休2日制（土曜日、日曜日） 〈その他〉祝日、年末年始、夏季休暇 ※勤務地がお客様指定場所の場合は、そのカレンダーに従う
休暇	年次有給休暇、育児休業・介護休業制度、 会社で定める特別休暇等
福利厚生	厚生年金、健康保険、雇用保険、労災保険、中小企業退職金 共済制度、民間傷害保険加入、スポーツ大会等

美祢観光開発株式会社

道の駅おふく

<https://www.michinoeki-ofuku.jp>



小売業

企業理念

地域とともに歩み、地域の力を引き出す。

私たちは、美祢市の魅力を発信し、人・もの・情報がつながる拠点として、持続可能な地域づくりに貢献します。

美祢の魅力を伝える、癒しと発見の拠点

地元産品の販売や観光情報の発信、商品開発に取り組み、売店・喫茶・温泉を通じて美祢の魅力を伝えています。



会社紹介・事業内容

道の駅おふくは、美祢市の地域活性化を目的に設立された地域拠点です。

施設内には売店、喫茶コーナー、シャーベットの提供、さらにはかけ流し温泉「於福温泉」も併設されており、観光客や地域住民の憩いの場として親しまれています。

求める人物像

笑顔とあいさつを大切にできる方
チームワークを大切にできる方

先輩からのメッセージ

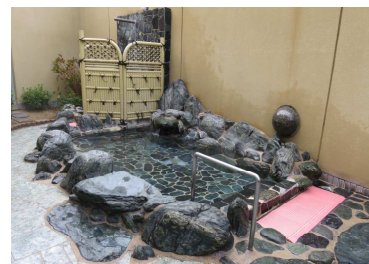
中原 治彦

配属部署／店舗責任者

入社年／2020年

入社理由

地元の魅力を伝え、地域の人とともに歩む
仕事にやりがいを感じたため



仕事内容

道の駅おふく内のCAFE運営を中心に、接客・商品提供などを行っています。

仕事の魅力

季節ごとのイベント対応や地域連携企画にも携わり、東京・大阪・福岡など遠方での物産展やプロモーション出張もあります。地域の魅力を発信するやりがいのある仕事です。

事業所概要

設立	1996年4月
代表者	代表取締役 志賀 雅彦
資本金	8,000万円
従業員数	35名(男性12名、女性23名)
平均年齢	46歳
所在地	美祢市於福町上4383-1
TEL	0837-56-5005
FAX	0837-56-5006
MAIL	info@michinoeki-ofuku.jp

リクルート情報

募集職種	接客スタッフ、事務スタッフ
必要な資格	特になし
勤務時間	6～7時間/日
初任給	180,000円
諸手当	通勤手当、電話手当、資格手当、リーダー手当
休日	シフトによる(土日の数/月 プラス1日)
休暇	有給休暇10日(勤務実績が6か月以上) 1年毎に1日追加
福利厚生	社会保険完備



企業理念

私たち山口ダイハツは、お客様に心のこもった、『販売とサービス』を提供することにより、地域の人々に愛されるブランドと、自信と誇りを持った企業を目指します。



心を込めた対応で、お客様の満足向上に努めます！

企業理念に沿って、日々全社員が一丸となって取り組んでいます。

会社紹介・事業内容

新車（ダイハツ車）の販売、中古車（全銘柄）の販売、自動車の点検・車検・一般整備、自動車の钣金・塗装、自動車部品（ダイハツ純正部品）・用品の販売、損害保険の代理店業務、カーシェア 他

求める人物像

山口県で働きたい方 前向きで明るい方
チャレンジすることが好きな方

先輩からのメッセージ

藤村 竜也

配属部署／下関店 販売課

入社年／2023年

入社理由

ダイハツ車に乗っていた父の担当が素晴らしい人で憧れを抱き、入社を決意しました。



仕事内容

新車・中古車の販売、車検・点検のご案内、保険の販売などを通して、お客様のカーライフをサポートしています。

仕事の魅力

先輩方が親身に話を聞いてくれたり、相談に乗ってくれたり、と沢山助けていただき、すごく働きやすい環境だと身をもって感じています。またお客様からの「ありがとう」や「藤村さんだから車を買った」と言っていたいた時の喜びはこの仕事でしか味わえないと思っています。



事業所概要

設立 1967年7月
代表者 代表取締役 大滝 一郎
資本金 6,000万円
従業員数 333名（男性245名、女性88名）
平均年齢 42歳
所在地 【美祢店】
美祢市伊佐町伊佐3949番地
【美東新車センター】
美祢市美東町真名字西山10756-110
【美東テクノセンター】
美祢市美東町真名字西山10756-100
本社所在地 下関市東大和町2丁目11番1号
TEL 083-267-1106（本社）
FAX 083-267-9441（本社）
MAIL saiyou@ymgc.daihatsu-dlr.co.jp

リクルート情報

募集職種 営業職・整備職
必要な資格 普通自動車運転免許
勤務時間 9:30～18:00
初任給 大卒 206,700円 短大・専門学校卒 193,100円
高卒 182,500円
諸手当 残業手当（固定残業制度なし）、職務手当、家族手当、通勤手当、奨励金 他
休日 年間休日110日（週休2日制）
（直販店舗）毎週月曜・第1,2,3火曜定休日
長期休暇有り（GW休暇、夏期休暇、年末年始休暇）
休暇 有給休暇、個人休日、結婚休暇、子の看護休暇、忌引休暇、その他特別休暇
福利厚生 雇用保険、労災保険、厚生年金、健康保険、福利厚生アプリ加入、車両購入割引制度（家族にも割引適用）、携帯電話貸与（営業職のみ）、社宅完備（転勤で自宅から70kmを超えた場合）、確定拠出年金、財形貯蓄制度、労働組合有り、退職金制度（勤続3年以上）、レクリエーションイベント 他

社会福祉法人 美祢市社会福祉協議会



医療、福祉

<http://www.mine-shakyo.jp>

企業理念

社協活動の原則（住民ニーズ基本・住民活動主体・民間性・専門性・公私協働）にもとづき、住民一人ひとりの参加による、共に支えあい、助け合う、福祉のまちづくりを推進し、地域に暮らす子どもから高齢者、障がい者、ひとり親家庭等をはじめ、すべての住民が自立し、一人の人間として尊重され、お互いに理解し合い、共に支え、助け合いながら、住み慣れた地域で、安心して暮らしつづけることができる福祉のまちづくりを目指す。

住民の皆さんやボランティア、学校、企業、福祉関係団体や専門機関などとのネットワークがあり、アットホームな雰囲気の職場で、落ち着いて業務に従事することができます。また、職員の希望や業務継続の必要性に応じて、専門資格の取得をサポートします。



会社紹介・事業内容

社会福祉を目的とする事業の企画実施、調査、啓発、連絡調整及び助成
社会福祉に関する活動への住民参加支援
個別の相談支援や福祉サービスの提供

求める人物像

社協の使命と福祉の専門性を理解し、住民とのかかわりの中で謙虚に学ぶことができる方

個人や地域の意向に伴走することができ、信頼される方
感謝の気持ちを忘れず、自ら成長、柔軟な発想ができる方

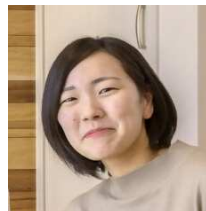


先輩からのメッセージ

山本 明香

配属部署／地域福祉課
総合支援係

入社年／2018年



入社理由

人とかかわることが好きで、多くの方とつながりながら「福祉」という視点から地域づくりがしたいと思い入社しました。

仕事内容

コミュニティソーシャルワーカーとして、支援が必要な方の相談に応じたり、地域で活動されている方や団体のサポートをしたりしています。

仕事の魅力

子どもから高齢者まで多くの方とのかかわりの中で、ともに笑い合ったり、時にはともに悩んだりしながらも、地域づくりのお手伝いをするととてもやりがいのある仕事です。

事業所概要

設立	2008年3月
代表者	理事長(会長) 山田 悦子
従業員数	104名(男性19名、女性85名)
平均年齢	57歳
所在地	美祢市大嶺町東分320番地1 (美祢地域福祉センター) 美祢市美東町大田5870番地1 (美東地域福祉センター) 美祢市秋芳町秋吉5313番地 (秋芳地域福祉センター)
本社所在地	美祢市大嶺町東分320番地1
TEL	0837-52-5222
FAX	0837-52-0529
MAIL	mine@mine-shakyo.jp

リクルート情報

募集職種	地域福祉に関する企画立案、基幹的業務に携わる業務 福祉専門職(社会福祉士、社会福祉主事 など) 介護員(訪問介護員・小規模多機能型居宅介護) 介護支援専門員(ケアマネージャー) 障がいのある方の就労継続支援員、指導員
必要な資格	普通自動車運転免許、専門資格(社会福祉士、介護福祉士、 介護支援専門員など) ※資格取得の支援あり
勤務時間	8:30~17:15
初任給	183,500円~213,600円
諸手当	通勤手当、扶養手当、住居手当、時間外手当、処遇改善手当 等
休日	土・日・祝日・12/29~1/3
休暇	年次有給休暇、特別休暇、病欠休暇、介護・子の看護休暇
福利厚生	社会保険(健康保険・厚生年金)、雇用保険



企業理念

看護部の理念

市民に信頼され、安全で安心な
思いやりのある看護を提供します。



地域の安心・安全を守ります

医療、保健、福祉及び介護関係の機関と連携を図りながら、地域の中核病院として、地域の皆様が住み慣れた場所で、自分らしく過ごして頂くため患者さんに寄り添った看護を提供しています。

そのためにも、人材育成にも力を入れています。

会社紹介・事業内容

地域の中核病院として、介護老人福祉施設を併設し、救急、急性期医療から在宅医療までトータルな医療・介護サービスを提供しています。

また、完全週休2日制、夏季休暇制度を設けるなど、福利厚生面も充実しています。

求める人物像

コミュニケーション能力が高い人
人と接することが好きな人
観察力がある人

チームの一員としてチームワークがとれる人



先輩からのメッセージ

配属部署／2階病棟 看護師

入社年／2024年

入社理由

地元である美祢市に貢献ができる仕事がしたいと思い、本院を志望しました。地域に密着した病院で、患者さん一人ひとりに寄り添う看護を実践できる環境が決め手となりました。



仕事内容

看護用務全般

事業所概要

設立	1990年4月
代表者	院長 松永 登喜雄
従業員数	174名(男性35名、女性139名)
平均年齢	46歳
所在地	美祢市大嶺町東分11313番地1
TEL	0837-52-1700
FAX	0837-52-1820
MAIL	byouin@city.mine.lg.jp

仕事の魅力

患者さんの看護を通して、日々多くの学びをえられることがこの仕事の魅力です。急性期から慢性期まで幅広い症例を経験できるため、知識と技術をしっかり身に着けることが出来ます。また、フタッフ同士のサポートも手厚く、自身の成長を実感できる職場です。

リクルート情報

募集職種	看護師、看護補助者
必要な資格	看護師、介護福祉士
勤務時間	日勤 8:30～17:15 夜勤 16:15～9:15
初任給	看護師 240,600円～ 介護福祉士 199,600円～
諸手当	賞与4.5か月、夜間看護等手当、通勤手当、住居手当〔月額最高27,000円(借家の場合)〕、時間外手当、夜間勤務手当、扶養手当
休日	週休2日制(勤務表による)
休暇	年次有給休暇、夏季休暇、病気休暇、結婚休暇、介護休暇、子の看護休暇 等
福利厚生	山口県市町村職員共済組合に加入、退職金制度あり、各種子育て支援制度(育児休業、育児部分休業、育児短時間勤務、子の看護休暇)あり



企業理念

地域に根ざした皆様に寄り添う医療を提供していきます。
そのために、

- 1 患者さまに寄り添う医療を提供します
- 2 症状や治療方法をわかりやすく説明します
- 3 安全な医療を提供します
- 4 医療水準の向上に努めます
- 5 健全経営を通じて地域社会に貢献します

ワークライフバランスを応援します

当院では、仕事と生活を共に充実させるために、キャリアアップ制度や休暇制度、福利厚生制度があります。特に「働き続けられる職場環境」に力を入れています。休暇は、年次有給休暇（年20日間付与）をはじめ、病気休暇や介護休暇、また子の看護休暇や育休復帰後の短時間勤務など子育て支援も充実しています。



会社紹介・事業内容

当院は1954年に開設して以来、「地域の病院」としてその役割を果たしてきました。
現在は、内科、外科、整形外科、皮膚科、眼科、婦人科、耳鼻咽喉科の外来診療を行い、入院は急性期から慢性期まで多くの患者様を受け入れています。

先輩からのメッセージ

配属部署／一般病棟

仕事の魅力

私たちと一緒に頑張りましょう！

当院では、老年期の患者様が多く、老年期の看護や幅広い疾患に対する治療を学ぶことができます。また、病院全体が温かい雰囲気です。安心して学び、成長することができます。患者様自身から異常を伝えることが難しいため、変化に気づく観察力や対応力を身につけ、看護師として多くの経験をえられる病院だと思います。



事業所概要

設立	1954年12月
代表者	院長 竹中 一行
従業員数	約150名
平均年齢	47歳
所在地	美祢市美東町大田3800番地
TEL	08396-2-0515
FAX	08396-2-0502
MAIL	byouinmitou@city.mine.lg.jp

リクルート情報

募集職種	看護師、看護補助者
必要な資格	看護師、介護福祉士
勤務時間	日勤 8:30~17:15 夜勤 16:30~9:30
初任給	看護師 240,600円~ 介護福祉士 199,600円~
諸手当	賞与4.5か月、夜間看護等手当、通勤手当、住居手当〔月額最高27,000円（借家の場合）〕、時間外手当、夜間勤務手当、扶養手当
休日	4週8休制
休暇	年次有給休暇、夏季休暇、病気休暇、結婚休暇、介護休暇、子の看護休暇 等
福利厚生	共済組合、厚生年金、健康保険、雇用保険 ※雇用形態により異なる 各種子育て支援制度（育児休業、育児部分休業、育児短時間勤務、子の看護休暇）等

エームサービス株式会社 美祢センター事業所



サービス業

<https://www.aimservices.co.jp/company/outline/>

企業理念

優れた品質のサービスを提供すること
により、お客様の満足、従業員の幸福、
会社の成長を実現します。

「食で、挑もう。」

永遠に変わらない、食事という喜び。私たちエームサービスはその食事にさまざまなアイデアを掛け算することでさまざまな「日本初」を生み出しています。

いま、社会は大きく変化し、食事の喜びも変化しています。変わり続ける「食」を通じて人々の喜びを生み出す。

私たちは、本気で変革と創造に挑みます。



会社紹介・事業内容

企業、病院、社会福祉施設、研修施設、保養所、学校等、スポーツ施設、エンターテインメント施設、職域食堂、ホテル内飲食施設、刑事施設におけるフード及びサポートサービス

オフィスコーヒー、給茶機、ウォーターサービス、飲料のケータリング

飲食施設設計サポート、清掃、施設管理などのトータルサービス

求める人物像

お客様のために懸命になり、感動を
与えるためのチャレンジを楽しめる人

先輩からのメッセージ

入社3年目 栄養士

配属部署／栄養士業務

入社年／2023年



入社理由

元々飲食業に興味があり、栄養士を目指していました。地元での雇用を希望しており、施設見学に行って説明を受けた際に事業所の雰囲気がとても良いと感じ希望しました。



仕事内容

食材の発注、調理補助、アレルギー食の対応、書類作成など

仕事の魅力

被收容者の献立作成に関わることは、他では出来ないことなので特別感を感じられます。調理だけでなく、パン工場や職員食堂など様々なことが経験でき、スキルアップに繋がります。また、従業員同士がとても仲が良いので、気軽に仕事ができます。

リクルート情報

募集職種	管理栄養士、栄養士、調理師、調理補助
必要な資格	不問 ※管理栄養士・栄養士・調理師 免許取得者優遇
勤務時間	6:00～19:30(変形労働時間制)
初任給	200,000円～260,000円(経験者優遇)
諸手当	通勤手当、年末年始特別手当
休日	週休2日制 その他(シフト制による)
休暇	年次有給休暇(6か月経過後10日)、慶弔休暇、生理休暇、産前・産後休暇、子の看護休暇、介護休業制度、育児による短時間勤務 等
福利厚生	社会保険(3点加入)完備、食事補助、親睦会開催支援、資格取得費用支援、各種お祝い金、見舞金給付制度 等

事業所概要

設立	1976年5月
代表者	代表取締役社長 小谷 周
資本金	1億円
従業員数	38名(男性13名、女性25名)
平均年齢	52歳
所在地	美祢市豊田前町麻生下10番地
本社所在地	東京都港区赤坂2丁目23番1号
TEL	0837-57-5135
FAX	0837-57-5136
MAIL	aim17541@aimservices.co.jp

喜楽鉱業株式会社 山口エネルギー工房



サービス業

<https://kiraku-k.com>

企業理念

「地球上の油系産業廃棄物の無害化と有効利用により世に益すること」を使命と考え、日々行動しています。

財務基盤安定、自己資本比率80%以上、創業以来赤字なし

設立1973年、売上180億円、グループ全体の従業員数550名。

設立以降、赤字無く財務基盤は安定、油系産業廃棄物の収集量は日本一の35万トン、長野県から鹿児島県まで西日本一帯に28拠点をもち、地域の信認を得ています。

会社紹介・事業内容

油系産業廃棄物の無害化と有効利用に取り組む産廃処分業。
無害化：収集運搬から焼却処分まで対応、焼却処分の過程で、温熱利用などでゼロエミッションに取り組み、リサイクル率は99.8%まで極める

有効利用：再生重油を工場の燃料として、パルプメーカーやマテリアルメーカーに販売する。



求める人物像

誠実に、前向きに！

先輩からのメッセージ

富本 滉平

配属部署／四国エネルギー工房

入社年／2023年

入社理由

経営理念である、お世話になっているもの全てに感謝し、思いやる心に共感した。

仕事内容

ルート営業、見積もり作成、委託契約手続き、作業など



仕事の魅力

環境保全に貢献していると実感できる。
お客様から感謝される。

リクルート情報

募集職種	営業職
必要な資格	営業職：自動車運転免許必須（AT可）
勤務時間	8:30～17:30（うち休憩60分）
初任給	【新卒採用】大卒 233,900円 大学院卒 243,000円 【中途採用】別途基準による
諸手当	通勤手当（実費支給マイカー通勤可 距離により算出 上限25,000円/月）
休日	土（会社カレンダーによる）日、祝日、 夏季休暇、年末年始休暇 年間休日110日
休暇	6か月勤務経過後、有給休暇10日付与 以降勤務年数により法令通り付与 慶弔休暇など特別休暇制度あり
福利厚生	社会保険完備、退職金自社制度あり

事業所概要

設立	1973年5月
代表者	代表取締役 小宮山 茂幸
資本金	5,000万円
従業員数	5名（男性4名、女性1名）
平均年齢	46歳
所在地	美祢市美東町真名字西山10756番地65
本社所在地	滋賀県湖南市石部口2丁目7番33号
TEL	08396-5-4100
FAX	08396-5-4103
MAIL	yamaguchi@kiraku-k.com

長州産業株式会社 美祢事業所 セントラルパークゴルフ倶楽部



サービス業

<https://centralpark-gc.jp>

企業理念

人々のより良い暮らしのために
一歩ずつ果敢に挑戦し続ける

豊かな自然に囲まれて地域の魅力を引き出す事業

戦略性が求められる変化に富んだ丘陵コースやアンジュレーションがフラットではないグリーンなどプレーヤーに十分楽しんでいただけるコースになっております。

クラブハウスの屋根には太陽光発電が敷き詰められており、クリーンエネルギーによる環境にやさしい運営を心掛けながら、レストランでは地元のお米や季節ごとに厳選された食材を活かした料理をお楽しみいただけます。



会社紹介・事業内容

ゴルフ場、レストラン、ショップの運営

求める人物像

ゴルフが好きな方、興味のある方で
プレーヤーに楽しんでいただくこと
にやりがいを感じることができる方

先輩からのメッセージ

入社理由

ゴルフが好きで、コースの綺麗なセントラルパークゴルフ倶楽部に入社しました。



仕事の魅力

最初は、スタート室勤務で諸先輩方に指導を受け、キャディバッグの積み下ろし等の業務をメインに担当し、勤務後は時間があればラウンドし楽しく仕事する事ができます。現在は、フロント業務に移りお客様の受付等接客業務を主に行い、お客様とふれあい楽しい日々を送っています。自然に囲まれたゴルフ場での仕事は、私に合っていると感じています。

事業所概要

設立	1980年10月
代表者	代表取締役 岡本 晋
資本金	4億1,000万円
従業員数	36名(男性17名、女性19名)
平均年齢	60歳
所在地	美祢市豊田前町保々字長尾335
本社所在地	山陽小野田市新山野井3740
TEL	0837-58-0808
FAX	0837-58-0117
MAIL	soumu@choshu.co.jp

リクルート情報

募集職種	ゴルフ場幹部候補、スタート室、フロント
必要な資格	不問
勤務時間	6時00分～15時00分、8時00分～16時00分、 9時00分～17時00分
初任給	185,000円～220,000円
諸手当	通勤手当、住宅手当、家族手当
休日	4週6休制(勤務表による)
休暇	年次有給休暇、慶弔休暇
福利厚生	厚生年金、健康保険、雇用保険、労災保険、 プレー代従業員割引

本田機工株式会社 山口営業所



サービス業

<https://www.hondakikou.co.jp/>

企業理念

和・誠意を以って社業をなす

AIでは代替不可能、人にしかできない仕事です！

我々の仕事は

- ①故障の兆候を察知する「繊細な感覚」が必要
 - ②現物を見て柔軟に修理方針を判断する力が求められる
 - ③経験の蓄積が大きな強みとなる職種
 - ④実際の手作業はAIやロボットには代替できない
- といった特徴があります。それ故に「AIが奪えない仕事」であり、息の長い職種と言えるでしょう。

また、山口営業所は少数精鋭のため、一人ひとりが活躍できる場があり、風通しの良い職場環境が整っています。

※前年賞与実績：6.37ヶ月分



会社紹介・事業内容

1964年創業以来、建設機械等のメンテナンス、修理、販売を行っています。営業拠点が福岡、鹿児島、山口、熊本にあり、九州一円及び山口・広島のお客様を支える「縁の下の力持ち」として営業活動を営んでいます。

求める人物像

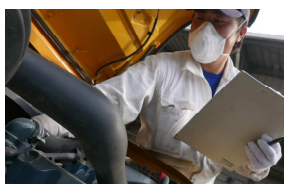
機械いじり、DIY、ものづくりが好きな方

先輩からのメッセージ

山中 翔

配属部署／サービス
(メカニック)

入社年／2021年



入社理由

「整備業に携わりたい！」と思い入社しました。

仕事内容

建設機械を中心に、多種多様な機械の整備・修理を行っています。



仕事の魅力

普段触れることのない、特殊な機械に関われることが魅力です。知識や技術を身につけるまで大変なこともありますが、それでも試行錯誤しながら整備して、再び機械が動き出した瞬間の達成感は格別です。更に、お客様から「助かったよ」「有難う」と感謝の言葉を直接頂けることも、大きな励みになっています。

リクルート情報

募集職種	整備士(メカニック)
必要な資格	普通自動車運転免許(MT) ※入社後にAT限定解除でも可
勤務時間	8:30～17:30(うち休憩60分)
初任給	高卒 209,500円～ 短大卒 213,500円～ 大卒 217,500円～ キャリア採用(未経験) 220,000円～305,000円 (経験者) 223,500円～372,200円
諸手当	通勤手当、家族手当、資格手当
休日	週休二日制(土曜:月2～5日休み(会社カレンダーによる)) 年末年始、お盆、GW 年間休日113日(年休5日含む)
休暇	年次有給、産前産後、母性健康管理、育児、介護、特別、裁判員休暇
福利厚生	社会保険完備(健康、厚生、労災、雇用保険)、退職金制度 (共済制度)有り、資格取得助成制度有り(費用会社負担)

事業所概要

設立	1968年7月
代表者	代表取締役 三角 昇平
資本金	1,000万円
従業員数	34名(男性29名、女性5名)
平均年齢	47歳
所在地	美祢市伊佐町伊佐2499-1
本社所在地	福岡市東区松島1-12-22
TEL	0837-52-3388
FAX	0837-52-2527
MAIL	hondakk@abox23.so-net.ne.jp

法務省 美祢社会復帰促進センター

公務

<http://www.moj.go.jp> (法務省)

<http://www.mine-center.go.jp/> (美祢社会復帰促進センター)



企業理念

社会を守り、人と向き合い、更生に導く

一人の人間として、受刑者と正面から向き合い、更生へと導く。責任と誇りある仕事

人に関わる仕事を通じて、人が変わっていく姿を実感できることが大きなやりがいと言えます。

人と向き合う仕事は、実際、多くの困難も伴います。

時には失敗しながらも、先輩職員から助言・指導を受け、経験を重ねることで、周囲から信頼され、組織を支えるプロフェッショナルへと成長できます。

苦楽を共にし、切磋琢磨しあう仲間の絆は強く、困難を乗り越える勇気が湧きます。



会社紹介・事業内容

刑務官は、国民生活の基盤である治安を支え、罪を犯した者を更生に導くことにより再犯を防止し、もって安心・安全な社会を導くという使命を果たす国家公務員です。

求める人物像

「国民を守る」「社会の安全を守る」という正義感・使命感を持った人材

立ち直ろうと頑張っている人を励まし、支えてあげられる人材
組織人として行動し、より良い社会作りに向けて努力する人材



先輩からのメッセージ

松原 隆之

配属部署／矯正処遇部
矯正処遇部門
入社年／2014年



入社理由

地元で当センターが開庁したことにより、刑務官という仕事を知ったから。
被収容者を更生するための力になりたいと思ったから。

仕事内容

被収容者に作業、改善指導等を通じ、出所後の再犯を防止し、新たな犯罪被害者を生み出さないための改善、指導を行う。

仕事の魅力

人と向き合う仕事は多くの困難もありますが、何事も一人でなく、多くの職員が組織として対応するので、諦めずに勤務することができます。
被収容者の顔つき、言動が、指導する度に変化していくことがやりがいにつながります。

リクルート情報

募集職種	刑務官
必要な資格	特になし
勤務時間	日勤 8:30～17:00 夜勤 8:30～翌7:30 (※1週間当たり38時間45分)
初任給	【高校卒】 216,400円～ 【大学卒】 245,800円～
諸手当	期末勤勉手当(6月、12月)、超過勤務手当、 特殊勤務手当、通勤手当、扶養手当、住居手当 等
休日	週休2日制
休暇	年次休暇、病気休暇、特別休暇(夏季、結婚・出産に伴う休暇等)、介護休暇
福利厚生	刑務共済組合へ加入、宿舎(勤務地に近く原則無料)

事業所概要

設立	2007年4月
代表者	美祢社会復帰促進センター長 ニノ宮 潮
従業員数	定員215名 ※全国の刑事施設で約17,500名が勤務
平均年齢	37歳
所在地	美祢市豊田前町麻生下10番地
TEL	0837-57-5131
FAX	0837-57-5161
MAIL	moj01@yfh.meon.jp

美祢市消防本部

<https://www2.city.mine.lg.jp>



公務

企業理念

安全・安心なまちづくり

職員の団結力が強みです

当本部は、職員60名と小規模ではありますが、その分、多くの職員と十分なコミュニケーションをとることができ、職員間の信頼関係の構築とともに、団結力の向上へとつながっています。

消防の仕事は、非常に厳しく、困難なことも多くありますが、職員一人ひとりが手を取り合い切磋琢磨することで消防本部全体の士気も向上しています。



会社紹介・事業内容

当本部は、現在、職員60名、消防車両12台、救急車両3台の体制で住民の生命、身体及び財産を各種災害から守っています。

「市民との信頼関係の構築」や「消防団員との連携強化」を重点項目として掲げ、組織力の強化・向上を念頭に業務にあたっています。

求める人物像

「人の役に立ちたい」
「人の命を守りたい」
という強い気持ちを持つ方

先輩からのメッセージ

横山 大地

配属部署／美祢市消防署

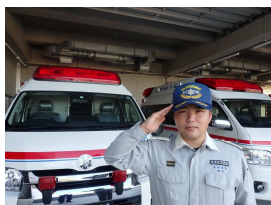
入社年／2019年

入社理由

専門学校で取得した「救急救命士」の資格を活かし、地元へ貢献したいという思いからです。

仕事内容

火災をはじめとする災害対応や救急出動、各種届出書類の受付、審査業務、立入検査や予防広報等多岐にわたります。



仕事の魅力

地域住民の安全・安心のため、責任感や使命感を持ち、日々訓練を行い、技術の向上及び隊の連携を深めることにやりがいを感じています。



事業所概要

設立	1955年1月
代表者	消防長 中野 秀爾
従業員数	60名（男性59名、女性1名）
平均年齢	37歳
所在地	美祢市大嶺町東分11173
TEL	0837-52-2177
FAX	0837-52-0540
MAIL	shoubousoumu@city.mine.lg.jp

リクルート情報

募集職種	消防職
必要な資格	特になし
勤務時間	毎日勤務 8:30～17:15 隔日勤務 8:30～翌日8:30
初任給	【高校卒】 194,500円 【大学卒】 225,600円
諸手当	期末勤勉手当(6月、12月)、通勤手当、扶養手当、住居手当、時間外勤務手当、特殊勤務手当
休日	毎日勤務者 週休2日制 隔日勤務者 2週間を通じて4日
休暇	年次有給休暇、産前・産後、病気休暇 等
福利厚生	山口県市町村共済組合へ加入



企業理念

若者・女性・地域がかがやき こどもの笑い声響く
「誇れる郷土・秋吉台のまち」

すべての人が使いやすい庁舎へ

令和5年11月から庁舎が新しくなり、部署の垣根を超えたオープンフロアになりました。職員同士のコミュニケーションもとやすく、働きやすい職場です！

また、市民サービスの充実とコンパクト化を両立させ、セキュリティ対応、デジタル化への対応、多種多様な相談に対する機能の充実、防災拠点として、庁舎を利用されるすべての人が使いやすくなっています。



会社紹介・事業内容

市民の方々と直に接する機会が多く、地域や地域住民に密着した仕事、観光振興などの事業が様々ある一方で、市の財政面や公共施設、職員等を支える裏方としての業務も多々あり、その内容は広範囲に及びます。

求める人物像

一緒にアイデアを出し合いながら未来を考え、これからのまちを盛り上げていく意欲のある若い仲間を待っています。



先輩からのメッセージ

阿座上 愛美

配属部署／福祉課

入社年／2025年

入社理由

大学で県外に進学したけど、美祢市に帰省する度に、自然や人の温かさに触れて、美祢市に恩返しをしたいと思ったのがきっかけです。



仕事内容

認知症高齢者見守り事業、一人暮らしの方にお弁当を配る配食サービス事業、高齢者の方や地域福祉に関する業務を行っています。

仕事の魅力

市民の方や企業の方とも関わることも多いので、やりがいのある仕事だと思います。

事業所概要

設立	2008年3月
代表者	美祢市長 篠田 洋司
従業員数	617名（男性327名、女性290名） 【消防本部、病院事業局含む】
平均年齢	42歳
所在地	美祢市大嶺町東分326番地1
TEL	0837-52-1111
FAX	0837-53-1959
MAIL	jinja@mine.city.lg.jp

リクルート情報

募集職種	行政、土木、建築、保健師 等
必要な資格	建築、保健師など 要資格
勤務時間	8:30～17:15 (配属先によっては変更となる場合あり)
初任給	【高校卒】 194,500円 【短大卒】 210,600円 【大学卒】 225,600円
諸手当	期末勤勉手当(6月、12月)、通勤手当、扶養手当、住居手当、時間外勤務手当 等
休日	土日、祝日、年末年始(12/29～1/3)
休暇	年次有給休暇、産前・産後、病気休暇 等
福利厚生	山口県市町村共済組合へ加入



MINE CITY * Cinnamoroll

編集・発行

美祢市観光商工部商工労働課

〒759-2292

山口県美祢市大嶺町東分326-1

TEL 0837-52-5224 FAX 0837-52-3434

E-mail shoukou@city.mine.lg.jp